

別紙様式 (VII)

商品名：メンタルサポート ココカラケア

■食品関連事業者に関する基本情報

届出者の法人名	アサヒグループ食品株式会社
届出者の代表者氏名	代表取締役社長 尚山 勝男
届出者の住所	東京都墨田区吾妻橋1-23-1
製造者の氏名（製造所又は加工所の名称）及び所在地 ※複数ある場合、全てを記載	株式会社三協 日の出工場 静岡県富士市伝法3178-1 株式会社三協 島根川本工場 島根県邑智郡川本町大字南佐木993-1 アピ株式会社 池田工場 岐阜県揖斐郡池田町小牛743-1
消費者対応部局（お客様相談室等）の連絡先（電話番号等）	0120-591-005
情報開示するウェブサイトのURL	https://www.calpis-shop.jp/
届出事項及び開示情報についての問合せ担当部局	部局：研究開発企画部 電話：03-6412-3256

■届出食品に関する基本情報

商品名	メンタルサポート ココカラケア
名称	乳酸菌含有食品
食品の区分	加工食品（サプリメント形状）
錠剤、粉末剤、液剤であって、その他加工食品として扱う場合はその理由	
当該製品が想定する主な対象者（疾病に罹患している者、未成年者、妊産婦（妊娠を計画している者を含む。）及び授乳婦を除く。）	健常な成人
健康増進法施行規則第11条第2項で定める栄養素の過剰な摂取につながらないとする理由	当該製品の一日常りの摂取目安量は2粒であり、一日常りの摂取目安量（2粒）に含まれる栄養成分は、脂質0.01～0.03g、炭水化物0.39g、食塩相当量0～0.001gとなっている。糖類は炭水化物の一部であることから、炭水化物量より少ないのは明らかである。従って、当該製品の1日摂取目安量に含まれる脂質、糖類、ナトリウムは、摂取量として微量であり、健康増進法施行規則第11条第2項で定められる栄養素の過剰な摂取につながらないと考えられる。
販売開始予定日	2021年1月1日

別紙様式（Ⅳ）

商品名：メンタルサポート ココカラケア

健康被害情報収集体制

商品名	メンタルサポート ココカラケア
届出者の住所	東京都墨田区吾妻橋1-23-1
電話番号	0120-591-005
ファックス番号	
電子メール	
その他	<ホームページ中のお問い合わせフォーム> https://www.calpis-shop.jp/members/contact.html/
連絡対応日時	9:00～19:00 年中無休（12/31～1/3除く）

別紙様式 (VI)

届出食品に関する表示の内容

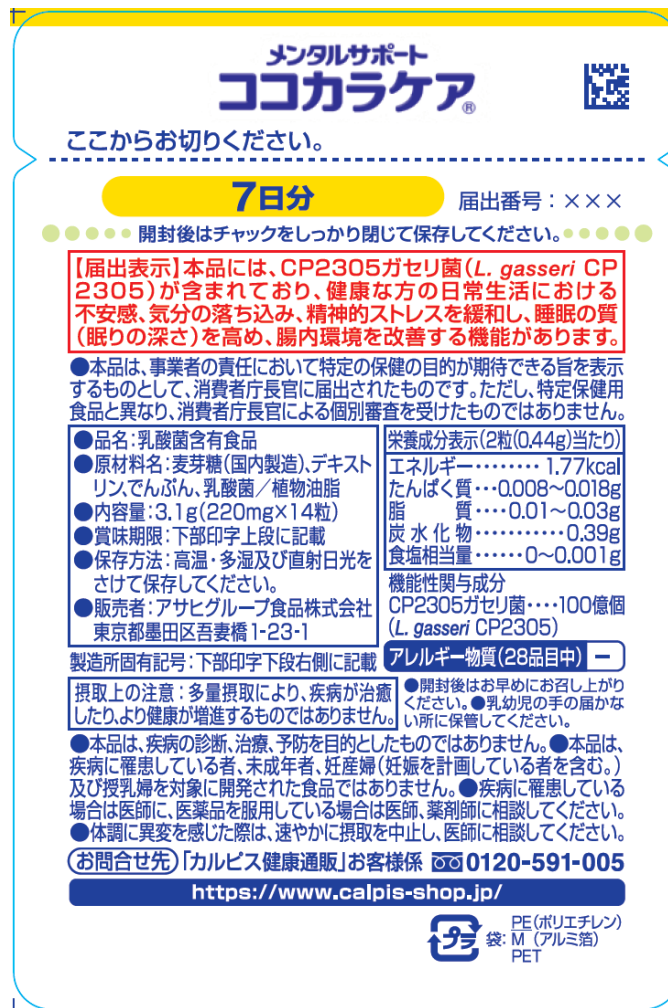
商品名	メンタルサポート ココカラケア
科学的根拠を有する機能性関与成分名及び当該成分又は当該成分を含有する食品が有する機能性	本品には、CP2305ガセリ菌 (<i>L. gasseri</i> CP2305) が含まれており、健康な方の日常生活における不安感、気分の落ち込み、精神的ストレスを緩和し、睡眠の質（眠りの深さ）を高め、腸内環境を改善する機能があります。
一日当たりの摂取目安量	2粒
一日当たりの摂取目安量当たりの機能性関与成分の含有量	機能性関与成分：CP2305ガセリ菌 (<i>L. gasseri</i> CP2305) 含有量：100億個
保存方法	高温・多湿及び直射日光をさけて保存してください。
摂取の方法	一日摂取目安量を守って、そのまま嚙んでお召し上がりいただくか、水などと一緒にお飲みください。
摂取をする上での注意事項	多量摂取により、疾病が治癒したり、より健康が増進するものではありません。
調理又は保存の方法に関し特に注意を必要とするものにあつては当該注意事項	無

※内容量等により表示事項が異なる場合、その内容を全て記入する。

(表示見本を添付すること)

表示見本

「メンタルサポート ココカラケア」(14粒パウチ)



表示見本

「メンタルサポート ココカラケア」(60粒パウチ)



メンタルサポート
ココカラケア®

ここからお切りください。

届出番号: ×××

●●●●● 開封後はチャックをしっかり閉じて保存してください。 ●●●●●

【届出表示】本品には、CP2305ガセリ菌(*L. gasseri* CP2305)が含まれており、健康な方の日常生活における不安感、気分の落ち込み、精神的ストレスを緩和し、睡眠の質(眠りの深さ)を高め、腸内環境を改善する機能があります。

●本品は、事業者の責任において特定の保健の目的が期待できる旨を表示するものとして、消費者庁長官に届出されたものです。ただし、特定保健用食品と異なり、消費者庁長官による個別審査を受けたものではありません。

●品名: 乳酸菌含有食品	栄養成分表示(2粒(0.44g)当たり)
●原材料名: 麦芽糖(国内製造)、デキストリン、でんぷん、乳酸菌/植物油	エネルギー……………1.77kcal
●内容量: 13.2g(220mg×60粒)	たんぱく質……………0.008~0.018g
●賞味期限: 下部印字上段に記載	脂 質……………0.01~0.03g
●保存方法: 高温・多湿及び直射日光をさけて保存してください。	炭水化物……………0.39g
●販売者: アサヒグループ食品株式会社 東京都墨田区吾妻橋 1-23-1	食塩相当量……………0~0.001g

機能性関与成分
CP2305ガセリ菌…100億個
(*L. gasseri* CP2305)

製造所固有記号: 下部印字下段右側に記載

アレルギー物質(28品目中) **—**

摂取上の注意: 多量摂取により、疾病が治癒したり、より健康が増進するものではありません。●開封後はお早めにお召し上がりください。●乳幼児の手の届かない所に保管してください。

●本品は、疾病の診断、治療、予防を目的としたものではありません。●本品は、疾病に罹患している者、未成年者、妊産婦(妊娠を計画している者を含む。)及び授乳婦を対象に開発された食品ではありません。●疾病に罹患している場合は医師に、医薬品を服用している場合は医師、薬剤師に相談してください。●体調に異変を感じた際は、速やかに摂取を中止し、医師に相談してください。

【お問合せ先】「カルピス健康通販」お客様係 ☎0120-591-005

<https://www.calpis-shop.jp/>

PE(ポリエチレン)
袋: M(アルミ箔)
PET